

EXPERIENCE THE NEXT®



Производительность, стр. 2

Надежность, стр. 3

Эффективность, стр. 4

Удобство, стр. 7

Функциональность, стр. 9

Доступность, стр. 12

## СИСТЕМА ВИДЕОНАБЛЮДЕНИЯ НОВОГО ПОКОЛЕНИЯ

- Неограниченное количество камер, серверов и клиентов
- Поддержка более чем 1000 моделей IP-камер и аналоговых камер
- Комплексная онлайн-видеоаналитика в любой системе
- Уникальные инструменты анализа видеoarхива
- Интерактивная 3D-карта
- Клиенты для веб-браузера, устройств на базе iOS и Android
- Бесплатные обновления и поддержка
- Бесплатная 16-канальная версия, включающая комплексную видеоаналитику



«Axxon Next стала наиболее функциональной и совершенной системой видеонаблюдения в рамках проведенного тестирования. Она совмещает интуитивно понятный интерфейс с высоким уровнем функциональности и гибкости»

Benchmark magazine  
Ноябрь 2012





ПРОИЗВОДИТЕЛЬНОСТЬ

## Файловая система SolidStore

- Быстрый доступ к данным и полное отсутствие фрагментации
- Высочайшая надежность хранения видеоархива
- Увеличение срока службы жесткого диска



SolidStore

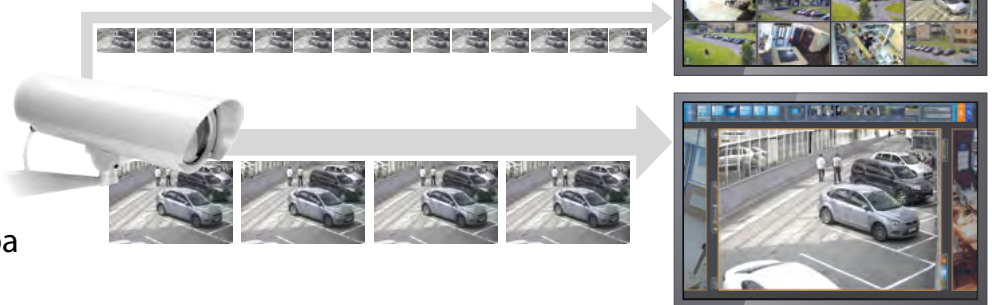


ВИДЕО

## Green Stream

ДИНАМИЧЕСКИЙ ВЫБОР ПОТОКА ОТ КАМЕРЫ

- Автоматическое переключение между потоками в зависимости от того, в каком разрешении отображается видео
- Снижение нагрузки на сеть и на процессор клиентского компьютера



## Прореживание видеопотока при детектировании

- Декомпрессия не всего видеопотока, а отдельных кадров с частотой, достаточной для работы детектора
- Снижение нагрузки на процессор видеосервера





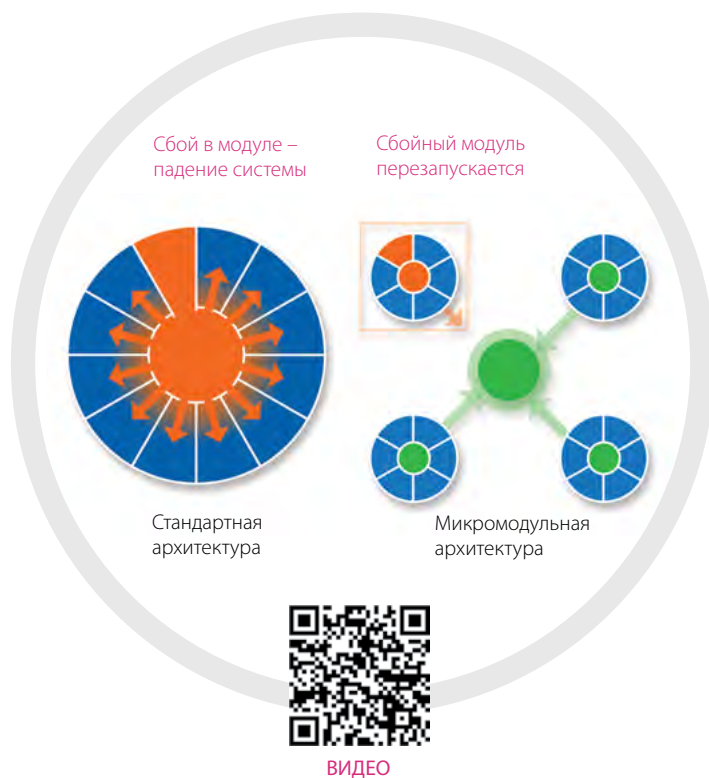
# Рекомпрессия видео на сервере

- Декомпрессия видео от камеры и сжатие его кодеком Motion Wavelet на сервере
- Передача видео нескольким клиентам в нужном разрешении и с нужной частотой кадров без повторной рекомпрессии
- Экономия ресурсов сети и снижение загрузки процессоров клиентских компьютеров



## НАДЕЖНОСТЬ

# Микромодульная архитектура



- Высокая надежность работы благодаря тому, что за каждую функцию в системе отвечает отдельный микромодуль
- Каждый микромодуль может быть запущен в отдельном процессе ОС
- Автоматический перезапуск отдельного микромодуля в случае сбоя не влияет на работоспособность системы в целом
- Простота тестирования микромодулей позволяет чаще выпускать стабильные новые версии продукта

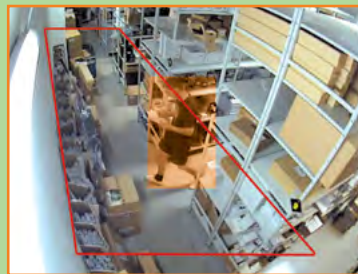


## Нарезка кадров

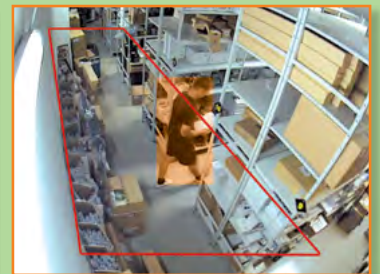
- Разбиение диапазона видеозаписи на равные интервалы, вывод первого кадра каждого интервала
- Детализация в один клик – выбор одного из полученных интервалов и его повторное разбиение
- Нахождение интересующего момента записи в несколько кликов



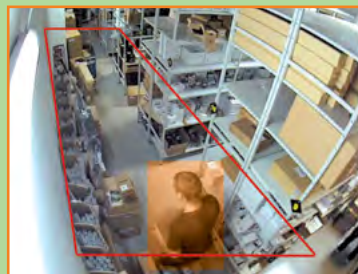
Search range: 13/03/2013 09:00:00 AM – 13/03/2013 11:00:00 AM



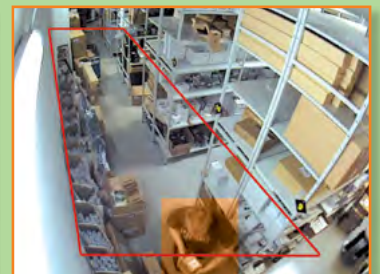
09:17:34.371 AM



09:19:12.003 AM



09:22:40.022 AM



09:23:02.107 AM

## Поиск в архиве по событиям

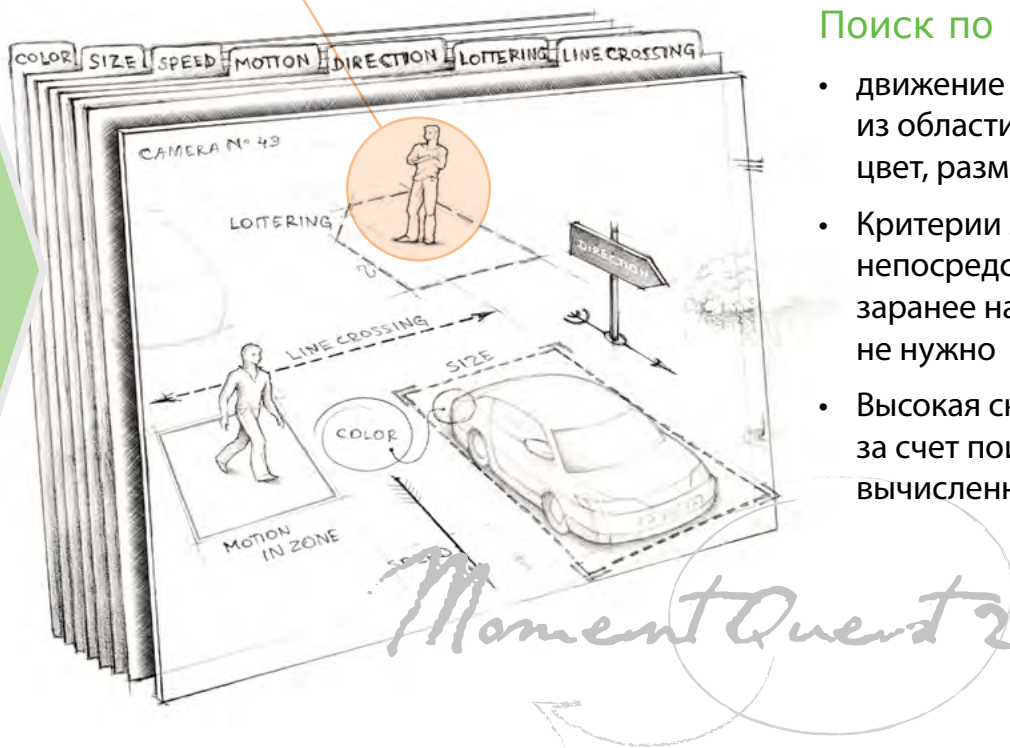
- Вывод на экран превью всех видеозаписей, соответствующих выбранному типу событий
- Выбор одного или нескольких типов событий: срабатывания детекторов, моменты начала записи, тревоги
- Быстрый обзор всех видеозаписей по типам и нахождение нужной

## Поиск в архиве по комментариям



- Возможность оставлять текстовый комментарий к кадру, диапазону записи или тревоге
- Указание в кадре точки или области, к которой относится комментарий
- Быстрый поиск видео по тексту комментариев

## Интеллектуальный поиск по критериям MomentQuest2



### Поиск по критериям:

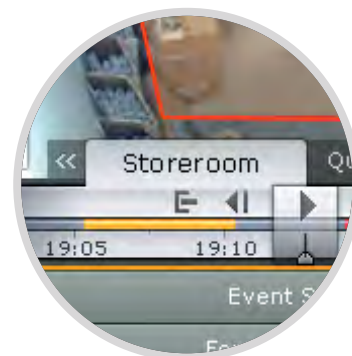
- движение в области, переход из области в область, скорость, цвет, размер объекта и др.
- Критерии задаются непосредственно перед поиском, заранее настраивать детекторы не нужно
- Высокая скорость работы за счет поиска по метаданным, вычисленным при записи видео



ВИДЕО

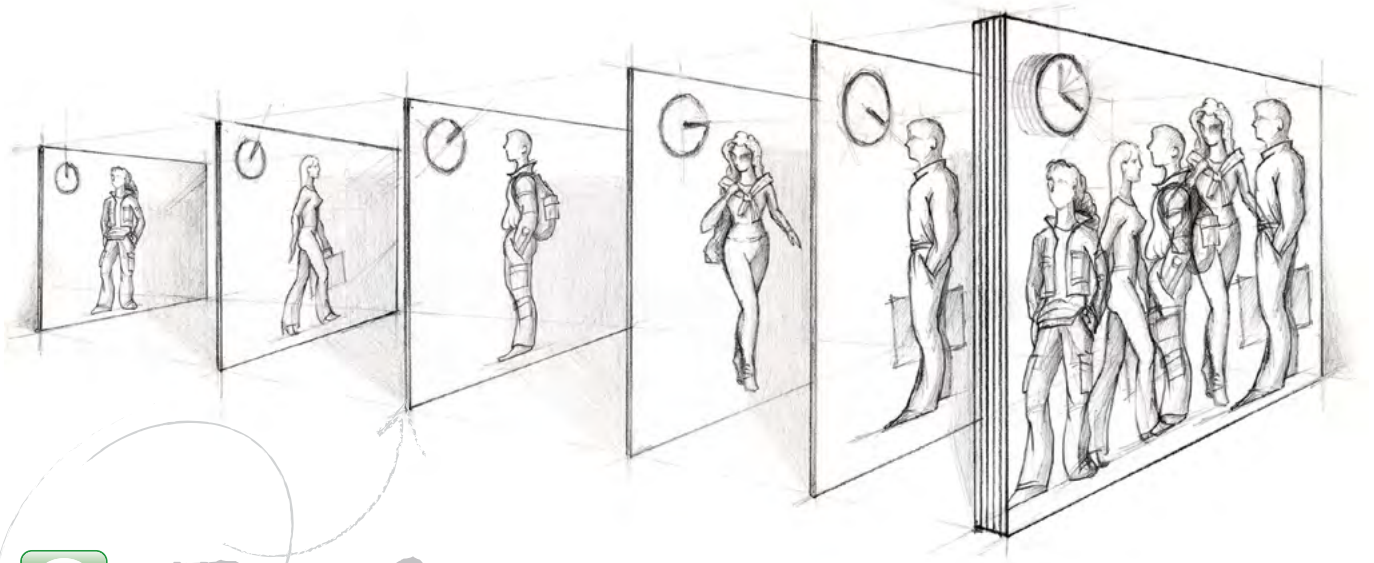
## Закладки поисковых запросов

- Сохранение запросов MomentQuest2 и быстрый доступ к ним с помощью закладок
- Присвоение запросам логичных названий на русском языке
- Возможность редактирования запросов





# Time Compressor

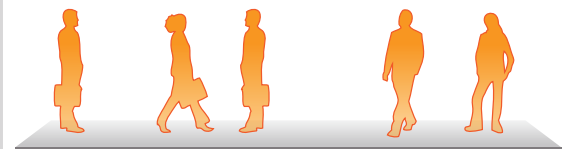
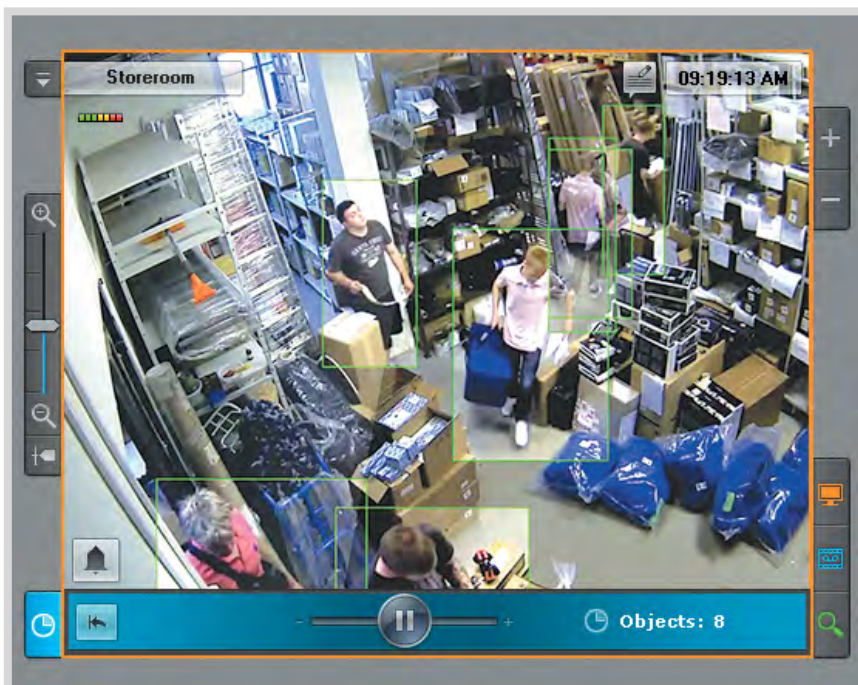


*Time Compressor*

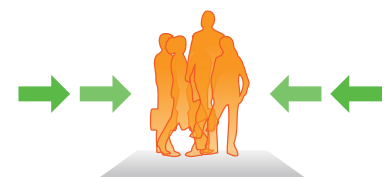
- Одновременный показ всех объектов, двигавшихся в кадре за выбранный период времени
- Существенное сокращение времени поиска интересующего объекта
- Быстрый переход к просмотру нужного видеофрагмента в обычном режиме



ВИДЕО



97 с



12 с



# Интерактивная 3D-карта

- Рациональное совмещение плана объекта и видео в одном окне
- Наглядное представление расположения камер на объекте, управление ими с помощью контекстного меню
- Мгновенное определение местоположения интересующей камеры



*Interactive 3D Map*



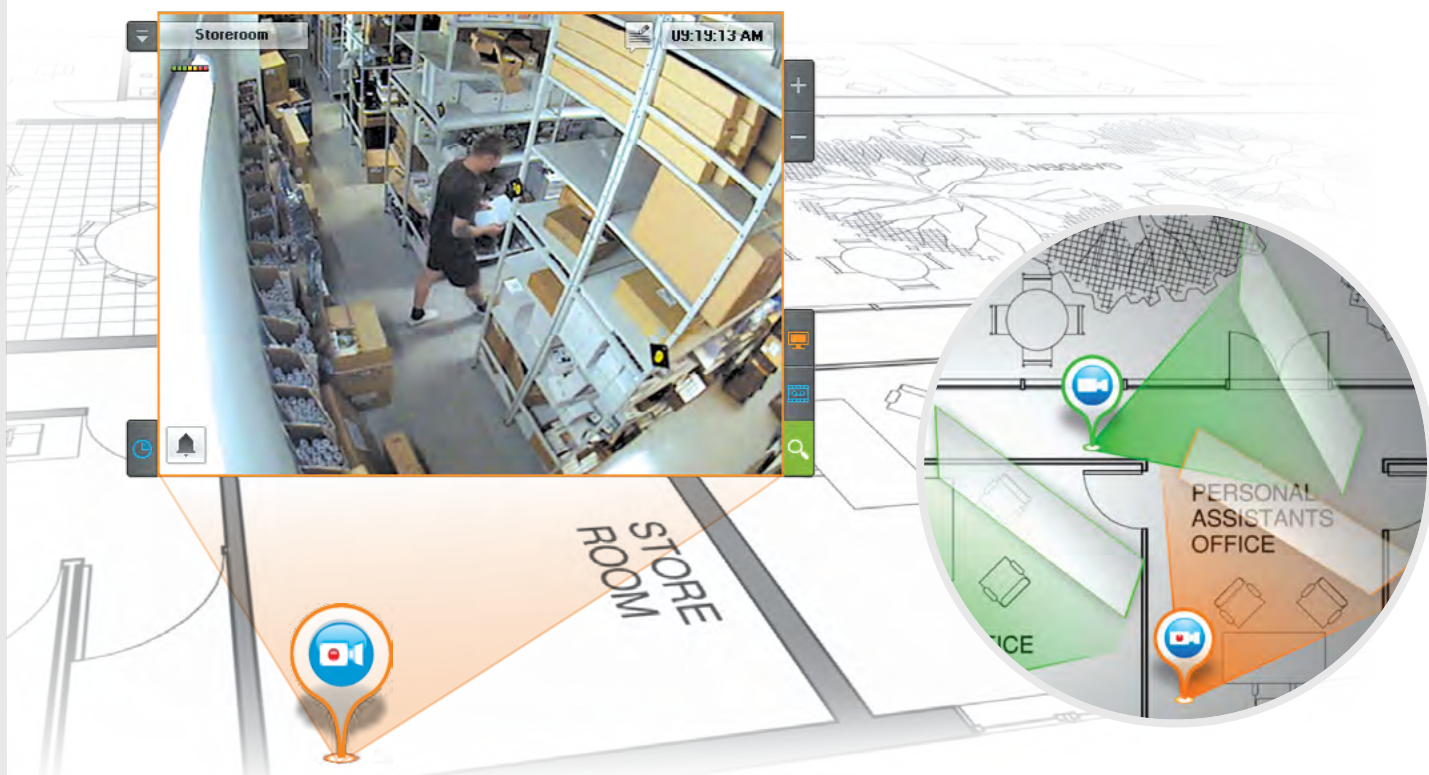
ВИДЕО



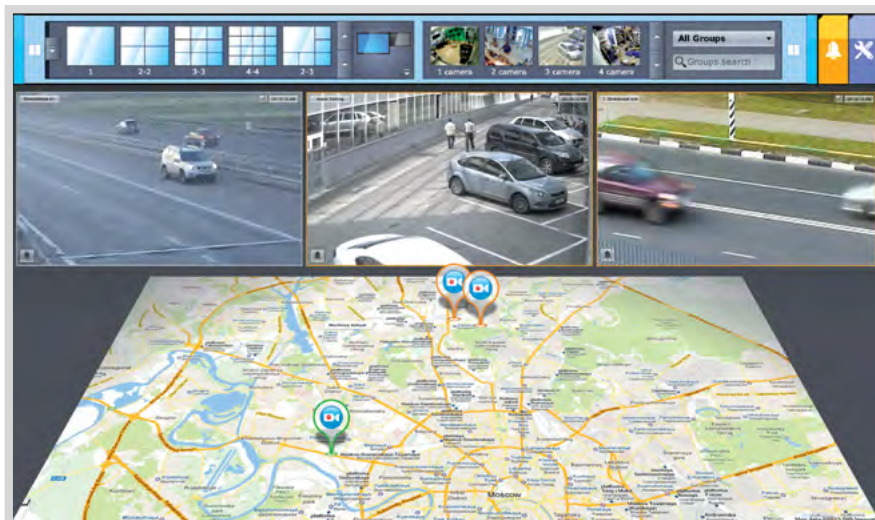


# Режим погружения

- Наложение видео на карту, совмещение предметов в кадре и их изображений на плане
- Наглядное представление передвижения объектов в реальном пространстве
- Поддержка фиксированных и fisheye-камер, переключение между камерами в режиме погружения



# Интеграция с провайдерами геокарт



- Использование геокарт в качестве плана объекта
- Экономия времени на создание плана объекта, автоматическое обновление этого плана
- Масштабирование карты и перемещение по ней, подгрузка данных из Интернета в реальном времени





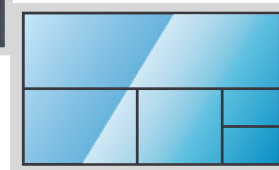
## Редактируемые раскладки камер



- Создание раскладок любой конфигурации

Отображение видео различных форматов в одной раскладке:

- 4:3, 16:9, панорама
- Сохранение положения цифрового зума для каждой камеры при переключении между раскладками



## Управление видеостеной НАСТРОЙКА РАСКЛАДОК ДОПОЛНИТЕЛЬНЫХ МОНИТОРОВ



- Настройка раскладки дополнительного монитора на основном мониторе компьютера
- Манипуляции по настройке не видны на дополнительном мониторе
- Мгновенное переключение на новую раскладку на дополнительном мониторе

## Поддержка объективов типа «рыбий глаз»

- Преобразование искаженного изображения ресурсами видеокарты
- Получение из него нескольких фиксированных изображений произвольного формата
- Поддержка обычных объективов «рыбий глаз» и панорамных объективов ImmerVision



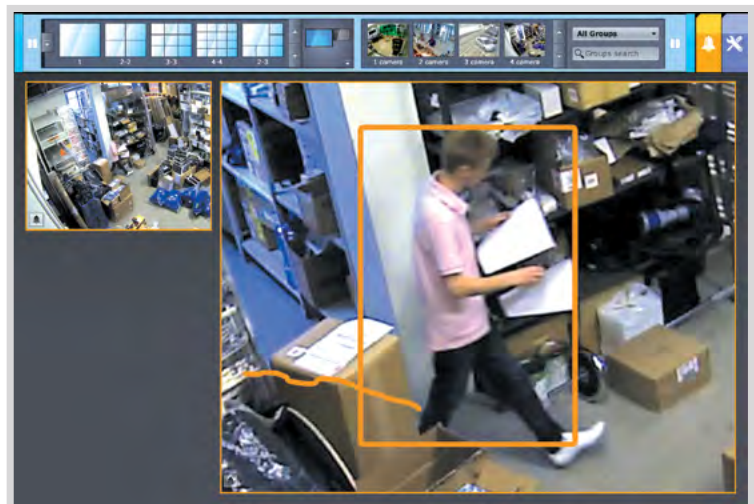
## Управление виртуальными PTZ-камерами с карты

- Позиционирование виртуальной поворотной камеры в выбранную на карте точку по клику
- Удобное и наглядное управление камерами



## Автозум

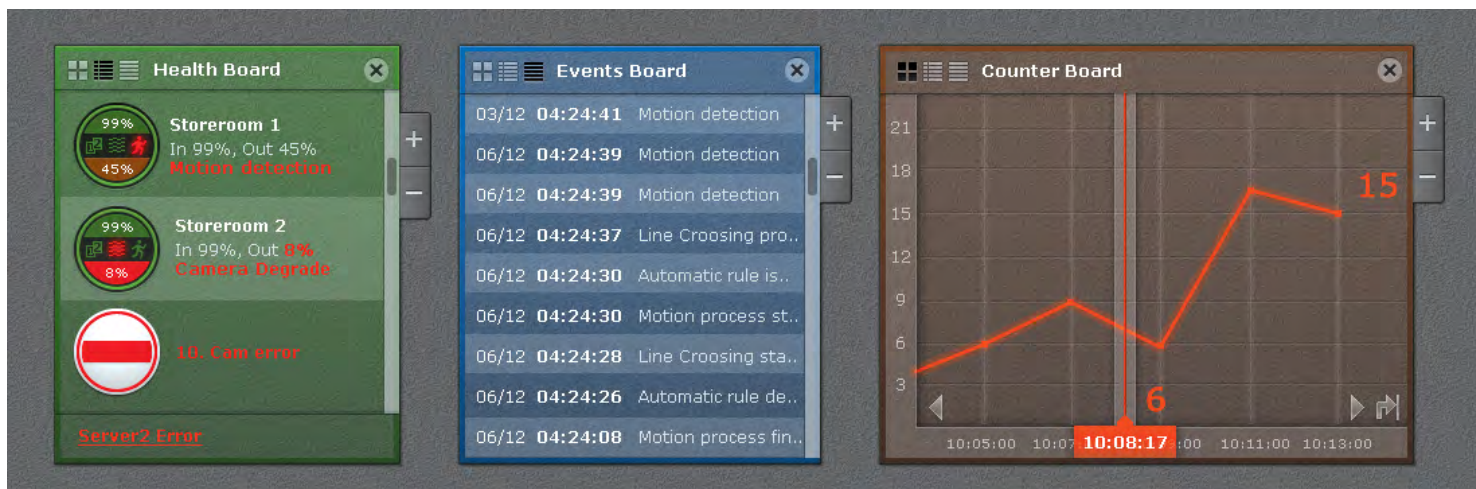
- Автоматическое цифровое увеличение и «ведение» объекта
- Изменение положения цифрового зума в зависимости от количества объектов в кадре
- Работа с фиксированными камерами и виртуальными PTZ-камерами





# Панели

Отображение на экране важной информации в лаконичном виде:



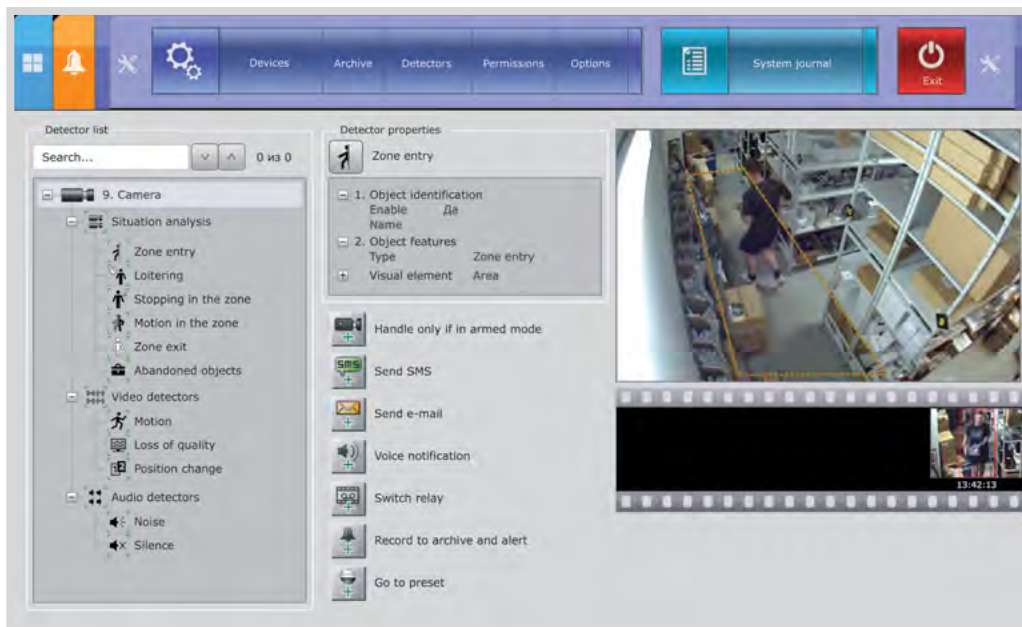
**Health Board** – состояние и параметры работы серверов и подключенных к ним камер

**Events Board** – список событий системы в соответствии с настройкой пользовательского фильтра

**Counter Board** – количество событий выбранного типа в виде графика и числового значения

# Видеоаналитика

- 10 видеодетекторов бесплатно включены в любую лицензию
- Удобная интерактивная настройка видеодетекторов
- Гибкий выбор автоматических реакций на срабатывания детекторов

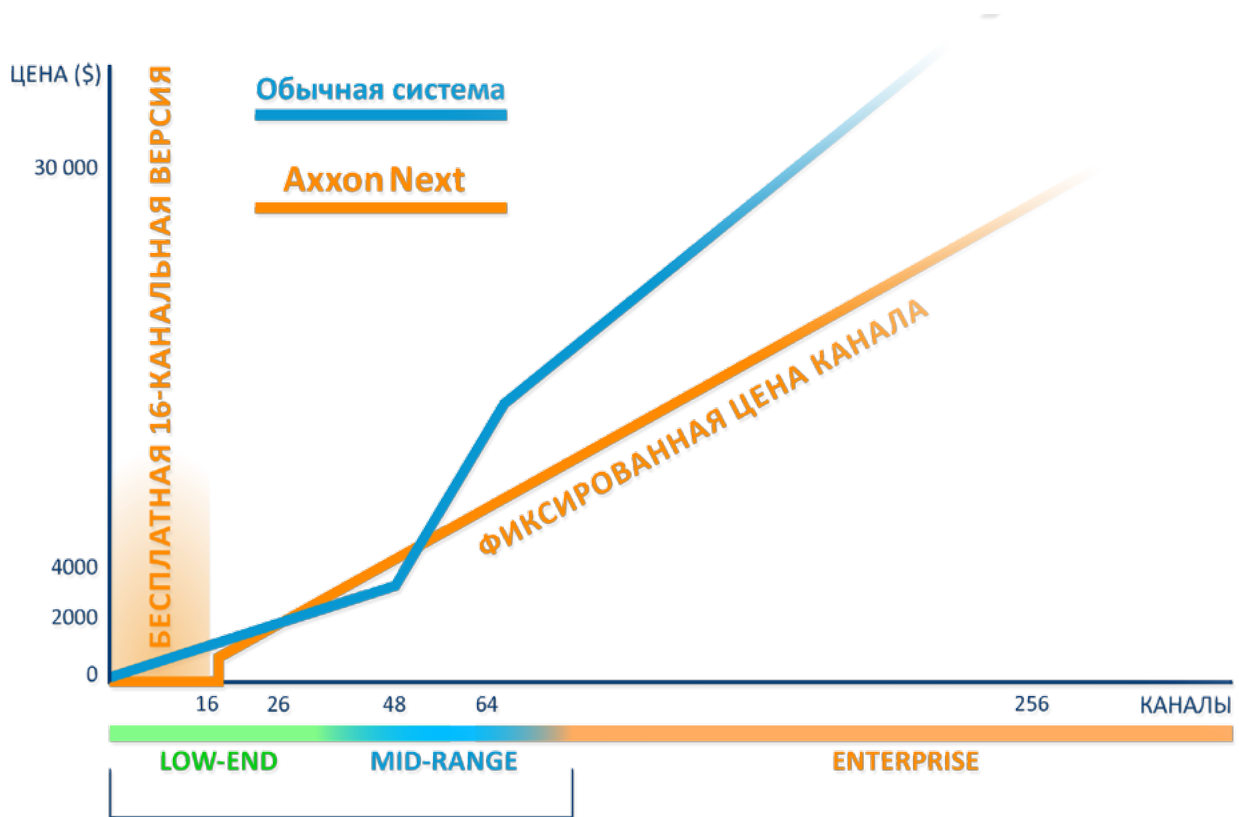


ВИДЕО



## Преимущества

- Фиксированная цена канала видео – полная функциональность при любом количестве каналов
- Бесплатная техническая поддержка
- Бесплатные обновления
- Бесплатная версия – 1 сервер, 16 каналов, 1 Тб видеоархива, видеоаналитика



Москва  
(495) 775-29-29

Казань  
(843) 519-46-86

Новосибирск  
(383) 334-08-86

Самара  
(846) 273-35-40

Волгоград  
(909) 393-66-93

Киев  
+380 (44) 482-19-91

Санкт-Петербург  
(812) 441-33-22

Краснодар  
(861) 255-15-46

Омск  
(3812) 433-141

Красноярск  
(391) 228-83-77

Уфа  
(917) 759-46-09

Минск  
+375 (17) 292-66-11

Нальчик  
(8662) 40-92-43

Ростов-на-Дону  
8 (961) 31-888-52

Екатеринбург  
(343) 344-28-88

Алматы  
(727) 323-61-61