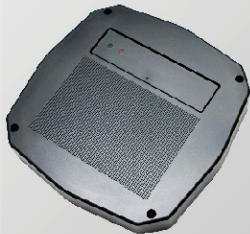


Matrix-IV RF



Индикация: звуковая, световая.
Напряжение питания: 12 - 24 Вольт.
Ток потребления: 100 мА.
Габариты: 125*75*22 мм.
Стандарт меток: Keeloq, CAME.
Выходной интерфейс: Dallas TM, Wiegand 26, RS-485.
Изменяемая прошивка. Технология «АнтиКлон» (работает только с радиобрелками IL-100).
Наличие разъёма для подключения внешней антенны.
Регулировка дальности приёма.

Matrix V



Индикация: сигнал зуммера.
Напряжение питания: 8 - 18 Вольт.
Ток потребления: 500 мА.
Габариты: 85*85*20 мм.
Стандарт меток: EM Marine, Keeloq (433 МГц)
Выходной интерфейс: Dallas TM, Wiegand 26, RS-485, RS-232.
Изменяемая прошивка.
Дальность чтения карт ELR до 50 м, карт ISO до 30 см.
Принимает и конвертирует в формат RFID карт коды автомобильных брелков Keeloq (433 МГц), дальность до 10 м.

Matrix V (120)



Напряжение питания: 12-14 Вольт.
Ток потребления: 700 мА (max).
Размер антенны(мм): 600x450x25.
Размер электронного модуля(мм): 220x120x40.
Стандарт меток: EM Marine.
Выходной интерфейс: RS-485 или Wiegand26.
Дальность чтения: (05 ELR) - до 120 см.
Изделие идеально подойдет для автопаркингов и гаражных кооперативов, а так же для других применений, где необходимо применить большую дальность чтения (идентификация животных, логистика и т.п.).

CP-Z-2L



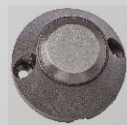
Индикация: красный светодиод.
Напряжение питания: 8 - 18 Вольт.
Ток потребления: 35 мА.
Габариты: D26*H22 мм.
Стандарт меток: EM Marine, HID
Выходной интерфейс: Dallas TM, Wiegand 26.
Врезной и вандалоустойчивый.
Используется при переходе от контактных ключей TM к бесконтактным RFID брелкам.
Форма считывателя повторяет форму контактора для контактных ключей TM, таким образом считыватель может использоваться для простой замены контакторов на RFID считыватели.

CP-Z-2MF



Индикация: световая.
Напряжение питания: 8-18 Вольт.
Ток потребления: 35mA (max).
Габариты: D26*H22 мм.
Стандарт меток: Mifare Prox, Mifare Ultralight, Mifare Standard (Classic) 1K и 4K.
Выходной интерфейс: Dallas Touch Memory, Wiegand 26(34).
Возможна защита от копирования ключей (шифрование ID).
Врезной и вандалоустойчивый

CP-Z-2L накладной



Индикация: красный светодиод.
Напряжение питания: 8 - 18 Вольт.
Ток потребления: 35 мА.
Габариты: D45*H25 мм.
Стандарт меток: EM Marine, HID
Выходной интерфейс: Dallas TM, Wiegand 26.
Накладной и вандалоустойчивый.

CP-Z-2MF накладной



Индикация: световая.
Напряжение питания: 8-18 Вольт.
Ток потребления: 35mA (max).
Габариты: D45XH25.
Стандарт меток: Mifare Prox, Mifare Ultralight, Mifare Standard (Classic) 1K и 4K.
Выходной интерфейс: Dallas Touch Memory, Wiegand 26(34).
Возможна защита от копирования ключей (шифрование ID).
Антивандальный корпус.

Считыватели

EM Marine Mifare Temic I Code HID				Z-2 USB Matrix III RD All
Mifare				Matrix II MF Matrix III MF Z-2 USB MF
EM Marine HID				CP-Z-M CP-Z-2MF CP-Z-2MF накладной Matrix II EH Matrix III EH Matrix IV Keys
EM Marine				Matrix II Matrix II ET Matrix III E+ Matrix V
				CP-Z CP-Z-2L CP-Z-2L накладной Matrix V (120)
433 МГц				Matrix-IV RF
	Dallas TM	Wiegand 26 Dallas TM	USB	Wiegand 26 Dallas TM RS-485 RS-232



Группа Matrix II

Индикация: Двухцветный светодиод и сигнал зуммера.
Напряжение питания: 8 - 18 Вольт.
Ток потребления: 35-50 мА.
Габариты: 85*44*18 мм.



Matrix II

Стандарт карт: EM Marine.
Выходной интерфейс: Dallas TM.
При совместной работе с контроллерами Z-5R и Z-5R Net считыватель дополнительно информирует об открытии замка.

Matrix II EH

Стандарт карт: EM Marine, HID.
Выходной интерфейс: Dallas TM, Wiegand 26.

Есть входы внешнего управления звуком и светом.

Matrix II ET - Антиклон

Стандарт карт: EM Marine, Temic.
Выходной интерфейс: Dallas TM, Wiegand 26.

Есть входы внешнего управления звуком и светом.

При работе с картами Temic передает не записанный, а фактический номер карты.

Matrix II MF

Стандарт карт: Mifare (только чтение ID).
Выходной интерфейс: Dallas TM, Wiegand 26.

Есть входы внешнего управления звуком и светом.

Matrix IV Keys



Индикация: сигнал зуммера.
Напряжение питания: 8 - 18 Вольт.
Ток потребления: 150 мА.
Габариты: 85*85*20 мм.
Стандарт карт: EM Marine, HID.
Выходной интерфейс: Dallas TM, Wiegand 26.

Есть выходы внешнего управления звуком и светом.

Позволяет ввести номер карты (пароль) с помощью клавиатуры.

Группа Matrix III

Индикация: Двухцветный светодиод и сигнал зуммера.
Напряжение питания: 8 - 18 Вольт.
Ток потребления: 35-50 мА.
Габариты: 115*45*22 мм.
Есть входы внешнего управления звуком и светом.



Matrix III EH

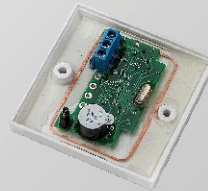
Стандарт карт: EM Marine, HID.
Выходной интерфейс: Dallas TM, Wiegand 26.

Matrix III MF

Стандарт карт: Mifare (только чтение ID).
Выходной интерфейс: Dallas TM, Wiegand 26.

Есть входы внешнего управления звуком и светом.

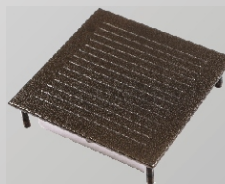
Группа CP-Z



Индикация: сигнал зуммера.
Напряжение питания: 8 - 18 Вольт.
Ток потребления: 35 мА.

CP-Z

Габариты: 65*65*18 мм.
Стандарт карт: EM Marine.
Выходной интерфейс: Dallas TM.
Предназначен для скрытой установки.

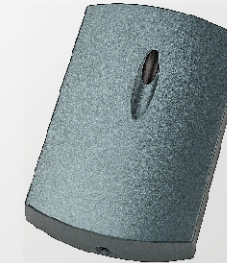


CP-Z-M

Габариты: 85*85*20 мм.
Стандарт карт: EM Marine, HID.
Выходной интерфейс: Dallas TM.
Вандалоустойчивое исполнение, металлическая накладка, врезной.

Группа Matrix III

Индикация: Двухцветный светодиод и сигнал зуммера.
Напряжение питания: 8 - 18 Вольт.
Ток потребления: 90-135 мА.
Габариты: 115*75*22 мм.
Есть входы внешнего управления звуком и светом.



Matrix III E+

Стандарт карт: EM Marine.
Выходной интерфейс: Dallas TM, Wiegand 26.
Дальность чтения карт ELR до 30 см, карт ISO до 20 см.

Matrix III RD All

Стандарт карт: EM Marine, HID, Temic, Mifare(только чтение ID), I Code.
Выходной интерфейс: Dallas TM, Wiegand 26, RS-485, RS-232.
Изменяемая прошивка.
Работает с бесплатными программами Place Card, Copy Card и SDK считывателей.

Группа Z-2 USB

Индикация: Двухцветный светодиод и сигнал зуммера.
Габариты: 110*80*24 мм.
Z-2 USB

Стандарт карт: EM Marine, HID, Temic, Mifare (только чтение), I Code.

Выходной интерфейс: USB.
Работает с бесплатными программами Place Card, Copy Card и SDK считывателей.

Z-2 USB MF

Стандарт карт: Mifare (чтение и запись).
Выходной интерфейс: USB.
Работает с бесплатной программой SDK считывателей.

